

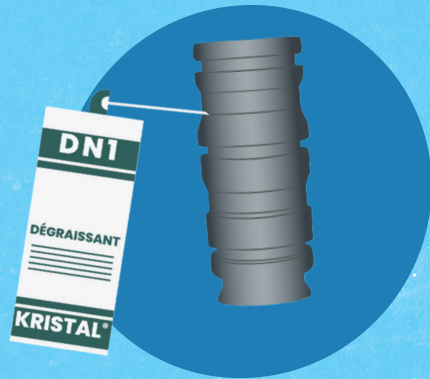
Réussir toutes vos empreintes !

Avec un produit **Malléable** (M25, M60, M70 etc.)

1

Dégraisser la pièce

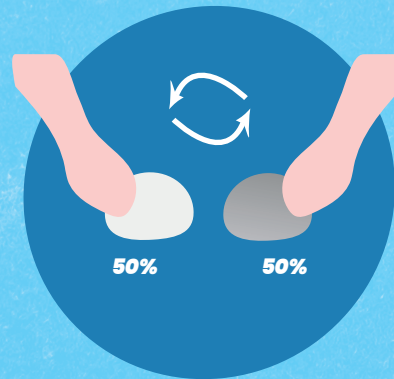
C'est **obligatoire**. Les graisses empêchent la polymérisation et nuisent à la précision.



2

Mélange

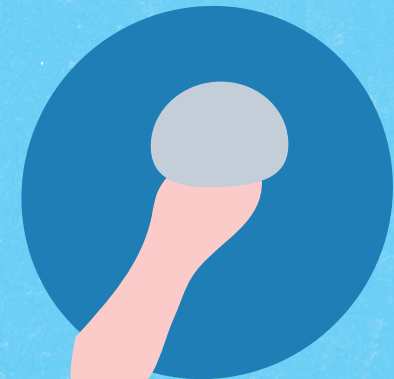
Mélanger en **quantités égales** les deux composants jusqu'à obtenir un mélange homogène.



3

Vérifier le mélange

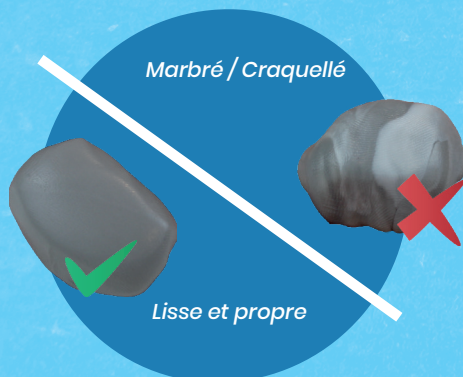
Votre plastiform mélangé doit avoir une couleur homogène. Le mélange doit être effectué rapidement. (voir fiche technique)



4

Travailler la surface

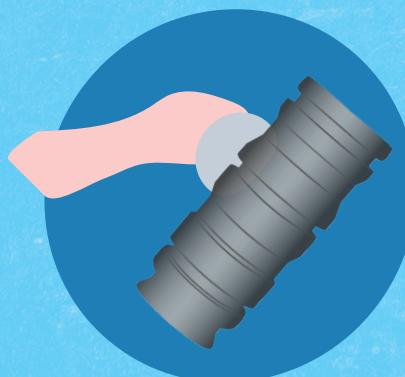
La surface de la boule de plastiform doit être plane et sans aspérité (lisse et propre). La boule ne doit être ni marbré ni craquelée.



5

Appliquer rapidement

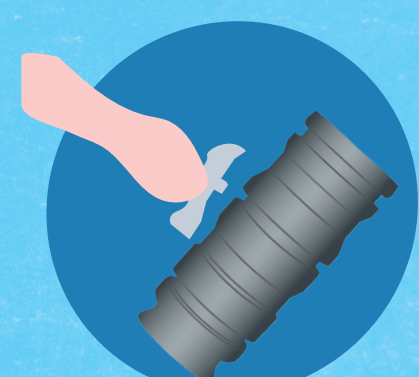
La **polymérisation** commence dès le début du mélange. Appliquer sans tarder à la main en appuyant bien pour répartir le produit.



6

Extraire l'empreinte

Après avoir laissé l'empreinte polymériser, retirez-la délicatement avec la main.



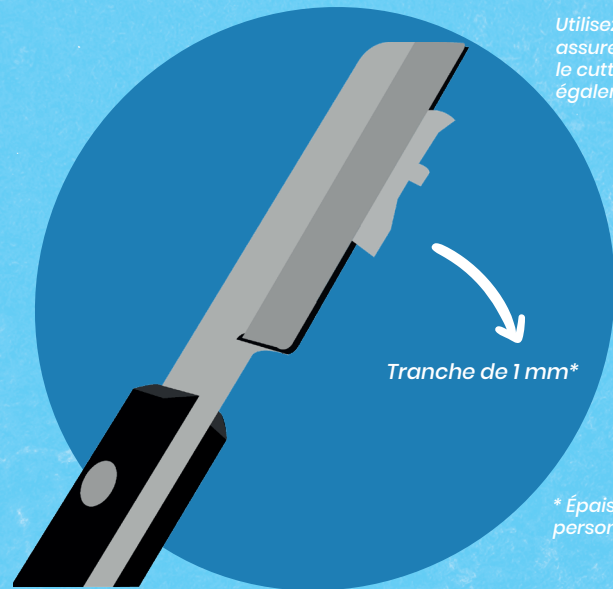
Suite ...

Résolution de l'empreinte au μm !

7

Utiliser le Cutter Double Lame*

Mesurer l'empreinte en 2 dimensions est parfois beaucoup plus simple. Utilisez le Cutter Double Lame pour trancher l'empreinte en 2 dimensions sans la déformer.



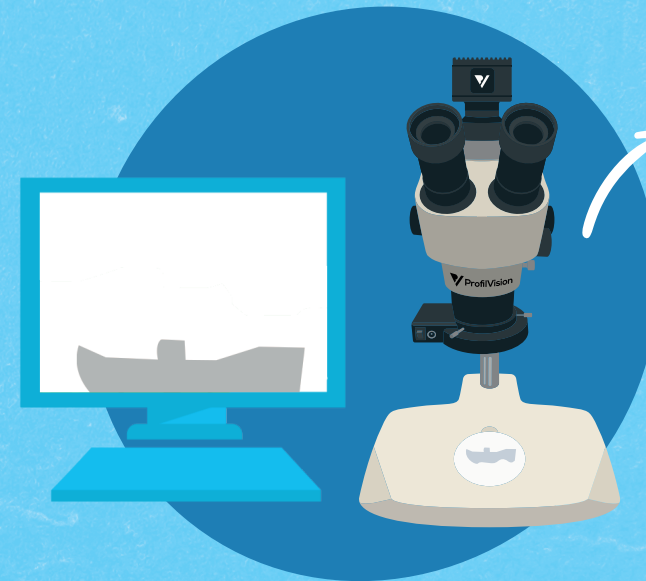
Utilisez la fiche technique pour vous assurer que le produit peut être utilisé avec le cutter. La forme de l'empreinte peut également exclure son utilisation.

* Épaisseur de l'inter-lame personnalisable.

8

Mesure optique de la tranche

Vous pouvez positionner directement la tranche sur une machine de contrôle optique sans contact, comme une visio ou un projecteur de profil.

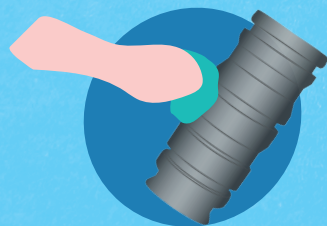


Disponible à la vente

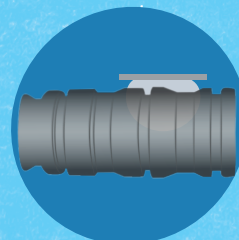
9

Les petites astuces bonus !

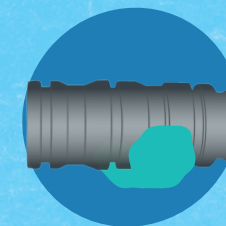
Il existe des plastiforms malléables à polymérisation plus longue (> 30 minutes).



Utilisez un objet pour aplanir l'empreinte et ainsi faciliter son positionnement sur le guide de coupe.



Les produits malléables peuvent également être utilisés afin de créer des socles de maintien sur mesure pour vos pièces.



Consultez la fiche technique et le mode d'emploi avant toute utilisation !